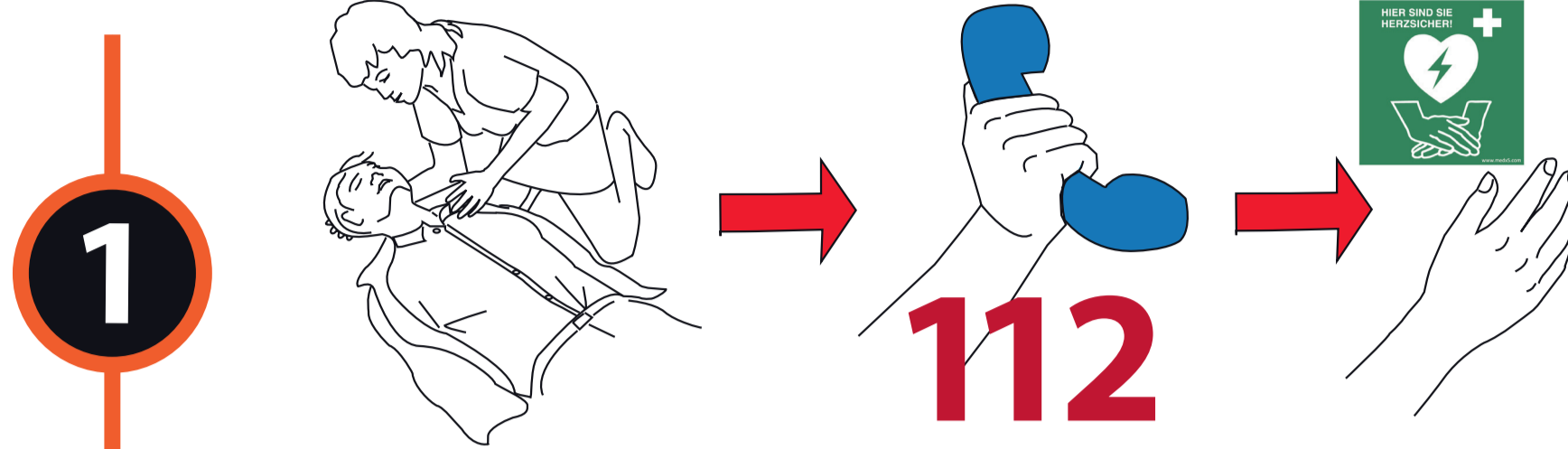


# LEBEN RETTEN IST SO EINFACH!

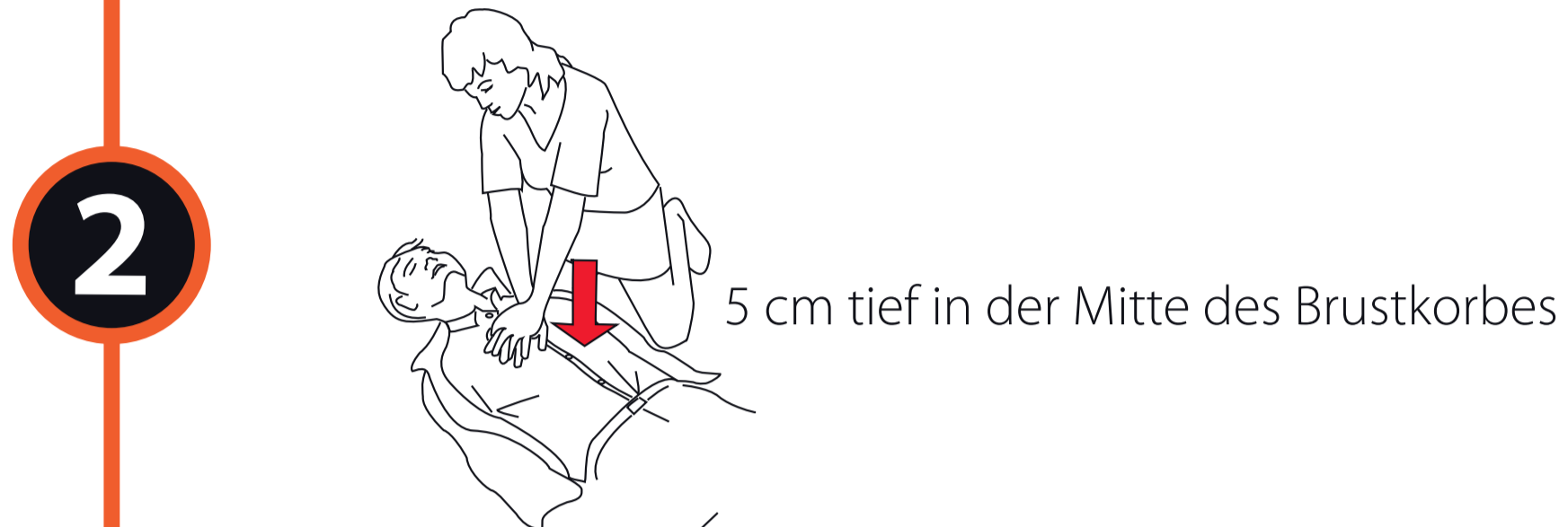
Im Notfall Ruhe bewahren! Opfer und sich selbst aus dem Gefahrenbereich bringen.

**Person laut ansprechen, an den Schultern rütteln. Atmung kontrollieren.**

Wenn keine Reaktion und keine Atmung, Notruf absetzen und nach Hilfe rufen. Defibrillator holen lassen.



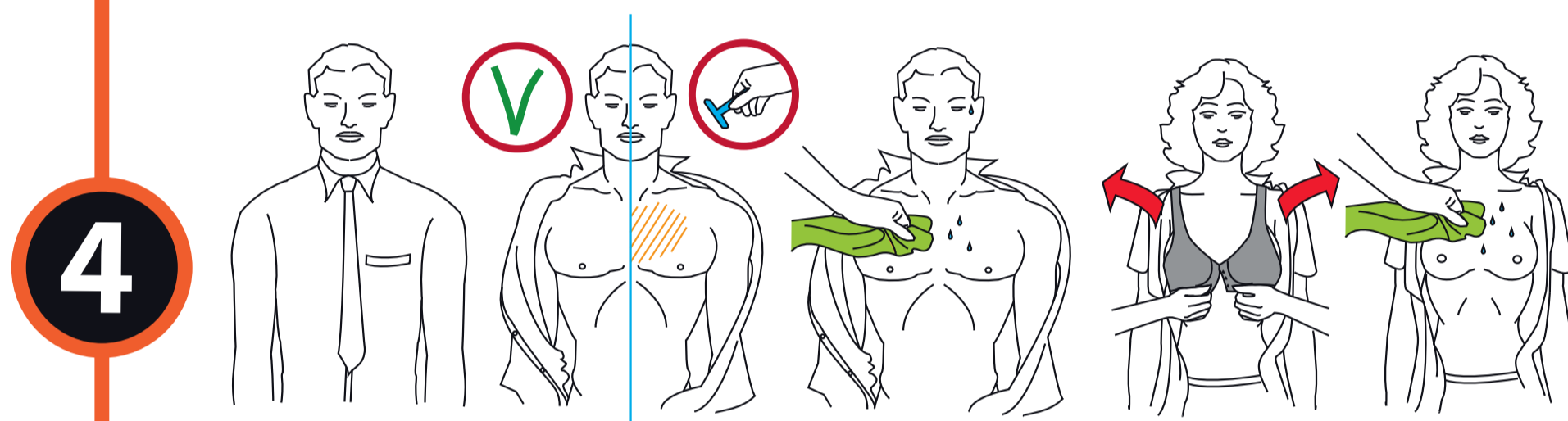
Sofort mit der Herzdruckmassage (HLW) beginnen! 30x drücken, 2x beatmen – ABER nur, wenn trainiert! Ansonsten nur HLW! Frequenz 110x/min.



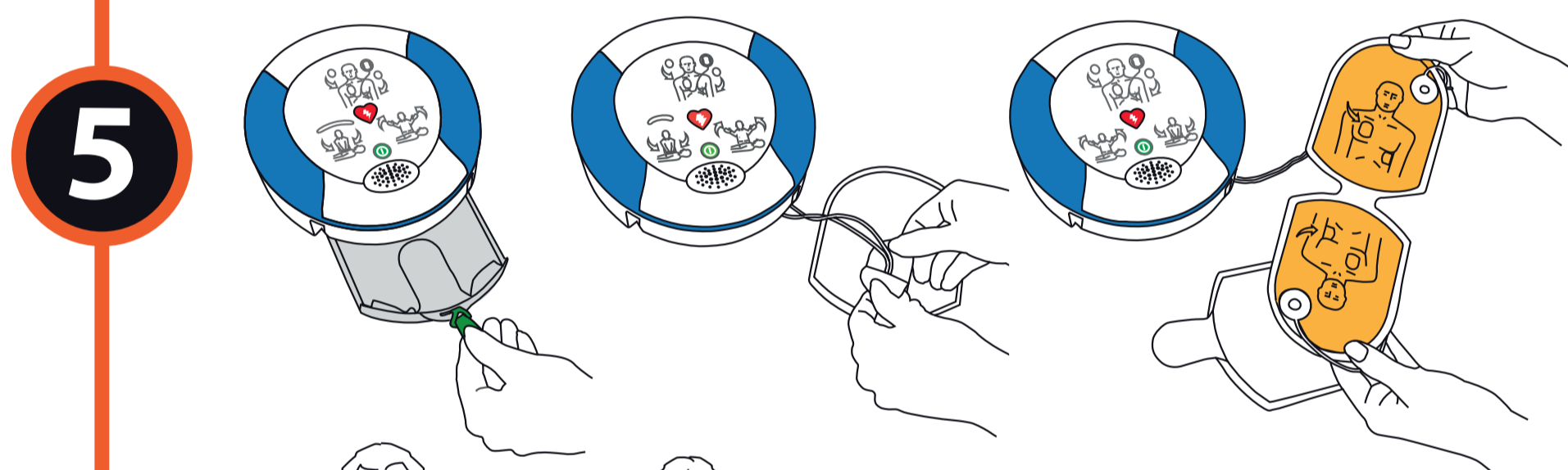
Defi einschalten, Anweisungen befolgen! Sie können nichts verkehrt machen!



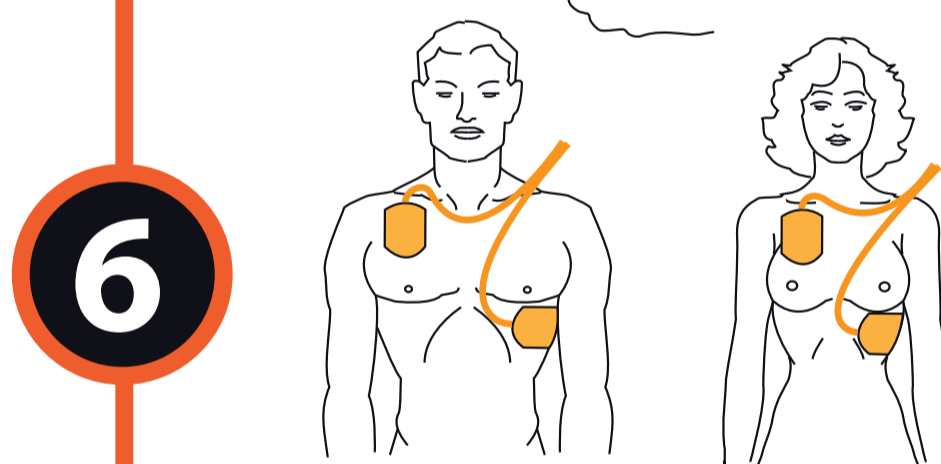
Ölige, nasse oder fettige Haut abtrocknen. Starke Brustbehaarung an den Klebestellen rasieren und bei Frauen Büstenhalter entfernen.



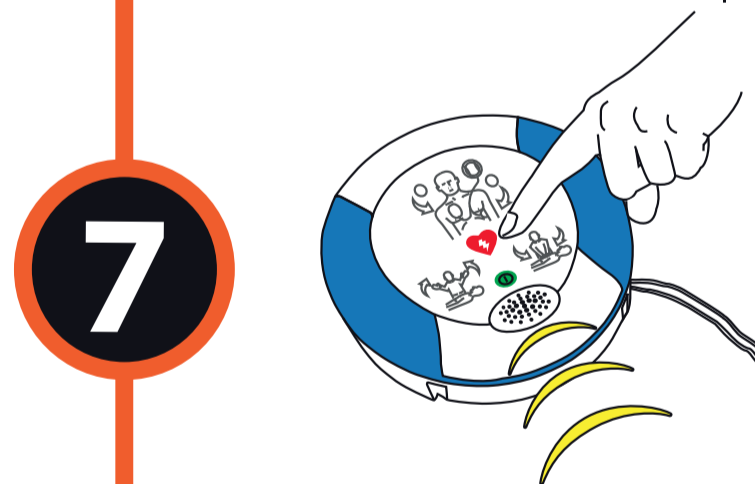
Folgen Sie einfach den Sprachanweisungen des Defis.



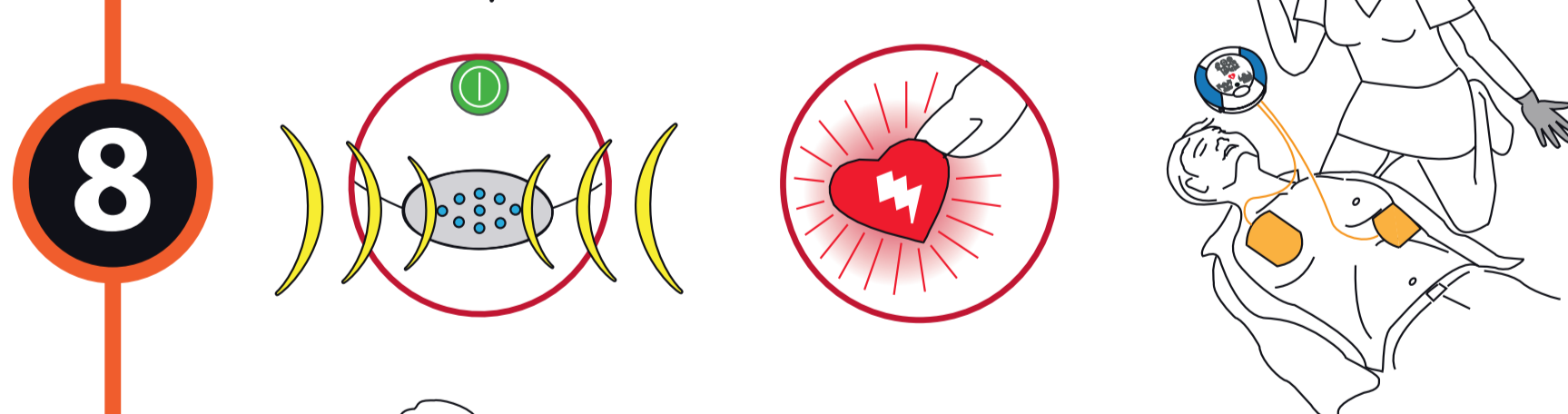
Korrekte Elektrodenplatzierung bei Erwachsenen.



Auf Aufforderung SCHOCK-Taste drücken. Bei Defis mit automatischer Schockauslösung WARNUNG beachten!



Während der Schockabgabe Patienten nicht berühren!



Fahren Sie im Wechsel mit der Herzdruckmassage, dem Beatmen (wenn geübt) und dem Schocken fort, bis der Rettungsdienst eintrifft.



MACHEN SIE IHREN HERZSICHEREN STANDORT BEKANNT!

Citizens  
SAVE LIVES 

**MEDX5**

MedX5 Ltd. & Co KG • Humboldtstr. 9 • 86316 Friedberg